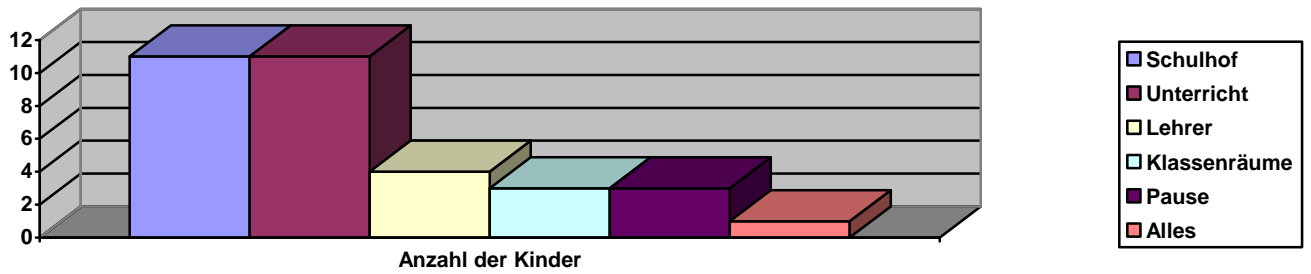
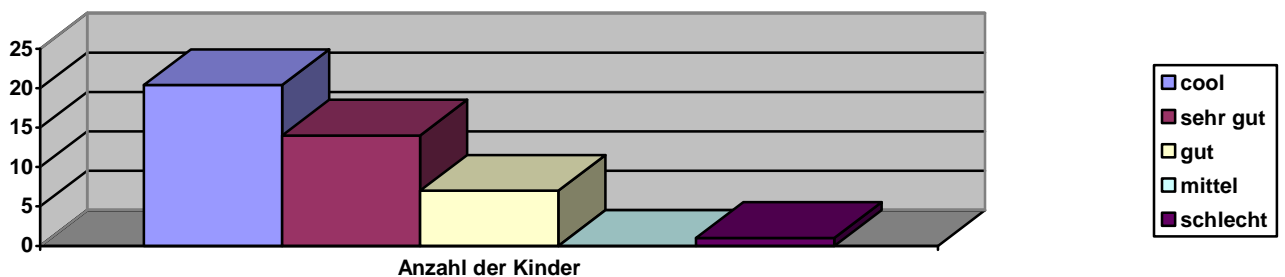


Umfrage zum Besuch der Christiane-Herzog-Schule

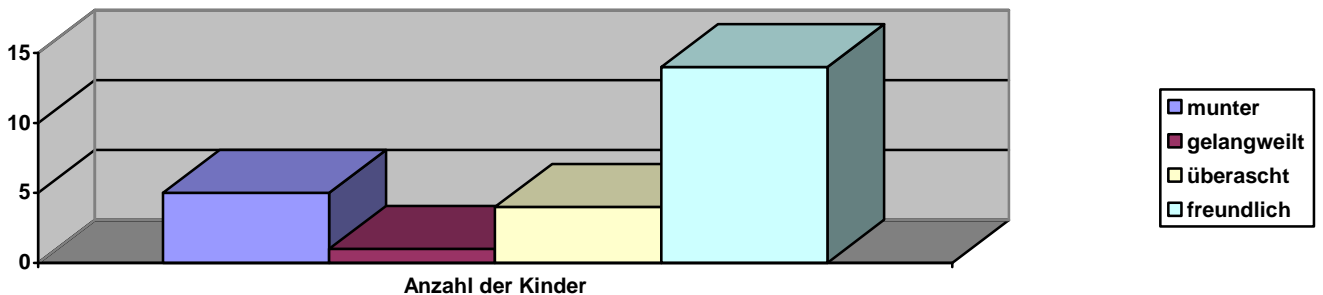
1. Was ist besser an der Schule?



2. Wie fandest du die Schule?



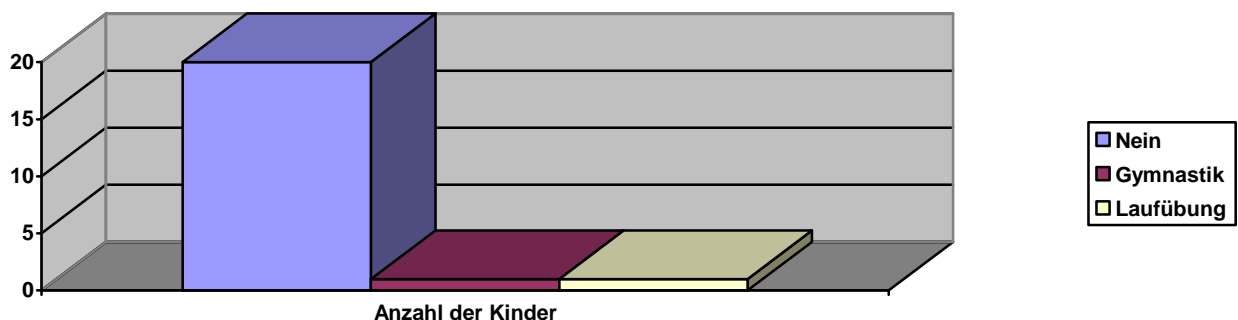
3. Was für ein Eindruck machten die Kinder?



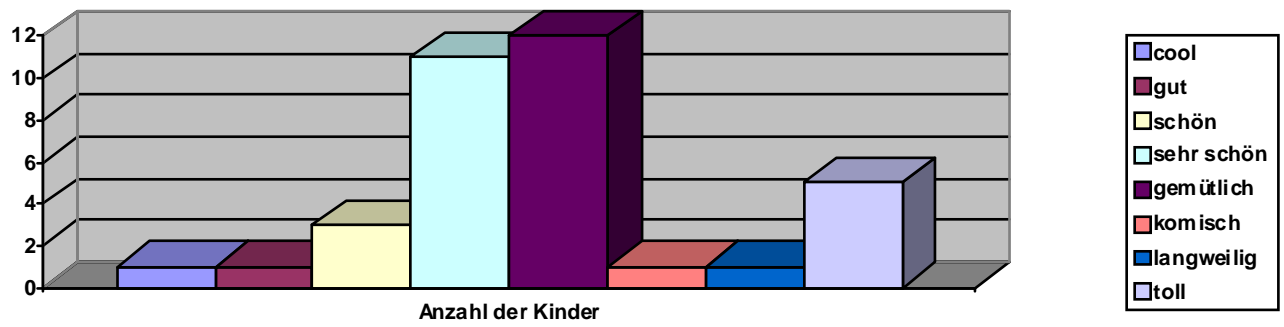
4. Welche AGs gab es?

Tier AG, Kicker AG, Fußball AG, Gesellschaftsspiel AGs, Werk AG, Physik AG, Ägypten AG, Italien AG, Töpfer AG, Chemie AG, Tanz AG, Koch AG, Theater AG, Kletter- AG, Schülerzeitung, Hokus Pokus AG, Ski AG, Märchen AG und NaWi AG.

5. Hast du eine Therapie besucht? Wenn, dann welche?



6. Wie fandest du den Klassenaufbau?



Amelie (Klasse 4c)